

## REVUE DE PRESSE

frenchweb.fr  
10 septembre 2012

10. SEPT, 2012

**Starmatic** rend hommage aux photos Kodak...  
**TrackMyName** s'occupe de votre e-réputation... Ne vous perdez plus dans l'aéroport Charles de Gaulle avec la géolocalisation indoor sur **My Way**... Zoom sur 3 nouvelles applications.

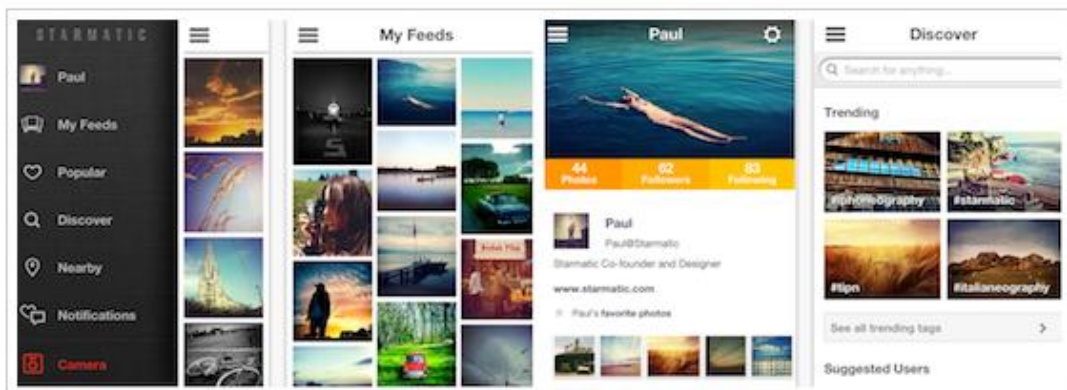


Fondée en Janvier 2012 par les français Jean-Philippe Evrot et Arnaud de Lummen, l'application [Starmatic](#) est un réseau social mobile dédié au partage de photographies en ligne, rendant hommage au très célèbre Kodak Brownie Starmatic, lancé au cours des années 1950 .

Comme avec son concurrent Instagram, l'utilisateur peut retoucher ses photos sur l'application grâce aux 16 filtres proposés, et les partager par la suite avec la communauté d'utilisateurs et sur les réseaux sociaux (Facebook, Twitter).

Les 16 filtres sont regroupés en deux catégories. la première est gratuite et accessible à tous, mais les utilisateurs devront déboursier 76c\$ pour accéder aux 8 filtres de la 2e catégories. L'application vous permet également de découvrir les « influenceurs » du moment, les photos prises à proximité de chez vous et les photos tendances du moment.

Starmatic est disponible gratuitement sur [iOS](#).



TrackMyName est une application mobile qui vous permet de surveiller votre e-réputation ou celle de votre marque. Facile d'utilisation, TrackMyName vous envoie une notification dès qu'un résultat vous concernant ou concernant votre entreprise apparaît sur Google, Twitter ou Facebook. La notification vous renvoie vers l'information, que vous pourrez partager par mail ou sur les réseaux sociaux.

La version premium propose, quant à elle, de surveiller plusieurs mots ou expressions simultanément, sélectionner les sources qui vous intéressent, et d'activer des filtres pour affiner vos recherches.

L'application est offerte jusqu'au 30 septembre sur iPhone et Android. Elle sera ensuite disponible en deux versions (gratuite et 2,99€).



Un an après son lancement officiel, Aéroports de Paris sort la dernière version de [My Way](#). Cette application qui utilise Nao Campus, une solution de géolocalisation indoor développée sur les 600 000 m<sup>2</sup> de l'aéroport, est une véritable mine d'or pour les voyageurs. Elle permet à ses utilisateurs de se géolocaliser dans l'ensemble de l'aéroport Charles de Gaulle (Terminaux, gare et parkings) et ainsi de se déplacer sans se perdre en leur proposant trois fonctionnalités pratiques:

- Un plan d'accès interactif en 3D où chaque nom de service, terminal, porte ou commerce est indiqué sur la carte.
- Un guidage pas à pas visuel et vocal en anglais et français, qui indique l'itinéraire le plus court avec la distance jusqu'au point d'arrivée sélectionné.
- Un accès personnalisé pour les personnes à mobilité réduite.

L'application est disponible gratuitement sur [Android](#).

